



貴重な見学体験を確約！ 2026年4月24日より受付開始 6月2日より1泊限定  
**「JAL SKY MUSEUM」見学体験付き宿泊プラン**  
空の仕事や JAL の歴史に触れ、空が広く、近くなる時間をご用意

羽田空港第3ターミナルから1駅の天空橋駅に位置するホテルメトロポリタン 羽田（運営／日本ホテル株式会社 総支配人／塩原 健）は、日本航空株式会社（以下：JAL）が運営する「JAL SKY MUSEUM」の見学体験が付いた宿泊プランを販売します。

本プランは、ホテルメトロポリタン 羽田の宿泊と、多くの方にご好評いただいている「JAL SKY MUSEUM」の見学体験がセットになった日程限定の宿泊プランです。航空ファンの方はもちろんのこと、知的好奇心を満たす大人の社会科学見学として、あるいは日常から離れてじっくりと航空機の世界に没入する特別な休日としてもおすすめです。

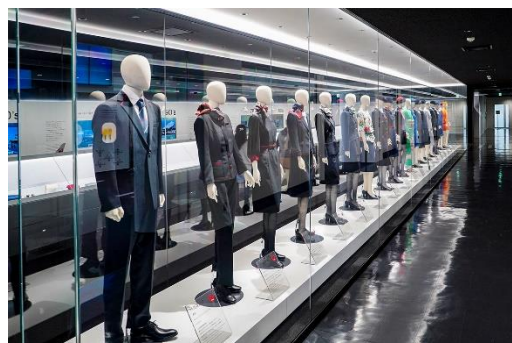


■「JAL SKY MUSEUM」見学体験付き宿泊プラン 概要

- ・予約受付：2026年4月24日（金）午後2:00より
- ・宿泊日：2026年6月2日（火）から1泊
- ・見学体験日：2026年6月3日（水）午前10:45～12:55  
※チェックアウト後東京モノレール「新整備場」駅に午前10:15集合。ホテルスタッフが現地までご案内します
- ・料金：1名様利用 20,800円～ 2名様利用 26,000円～ 3名様利用 52,000円～  
※朝食付き／1部屋あたり／サービス料・消費税込み  
※宿泊料金に応じた東京都宿泊税をチェックイン時にお支払いいただきます  
1名様あたり 10,000円以上 100円／泊 15,000円以上 200円／泊
- ・ご予約：公式サイト <https://haneda.metropolitan.jp/>  
※ご予約はWEBのみで承ります  
※小学生以上を対象とした施設のため、未就学のお子さまは安全上の理由で保護者同伴でもご利用いただけません
- ・お問い合わせ：電話 03-3747-1101

■「JAL SKY MUSEUM」概要

JAL SKY MUSEUM は JAL が社会貢献の一環として一般公開（完全予約制）しており、空の仕事や JAL の歴史に触れ、本物の航空機を間近でご覧いただける体験型のミュージアムです。ミュージアムスペースは自由に見学することができ、JAL の創成期から現在にいたるまでのサービスや史料を閲覧できる



ほか、JAL スタッフがどんな仕事をしているか、空旅の安心・安全をどのようにつくりあげているかなどを紹介するエリアです。ミュージアムスペースの見学後は、JAL スタッフによるガイドのもと、航空機のメンテナンスやチェックをおこなう実際の格納庫で、整備士が整備している姿や、現役の航空機をご覧いただくことができます。また、オリジナルグッズを取り揃えたミュージアムショップも施設内にご用意しています。ここでしか購入できないグッズもあり、見学の記念やお土産品に最適です。



※料金：子ども（12歳以下）無料（小学生未満は入場不可）、大人（13歳以上）1,000円（税込）/人

※施設の詳細は公式サイトをご確認ください。

<https://www.jal.com/ja/kengaku/>

※当日の状況などにより、格納庫から先に見学をおこなう場合があります。

※整備・運航の状況により格納庫に航空機がない場合があります。

※格納庫内は、足元の悪い場所、階段などがあるため動きやすい服装・靴でご参加ください。

### ■ホテルメトロポリタン 羽田のロビーには貴重なアーカイブアイテムを展示

ホテルメトロポリタン 羽田の5階ご宿泊者様専用ロビーには、JAL 協力のもと貴重なアーカイブアイテムを展示しています。実際に使用されていた客室乗務員の制服、パイロットケース、オペレーションマニュアル、機内案内誌などを展示しています。JAL SKY MUSEUM の見学体験と共に、JAL の歴史をお楽しみいただけます。

