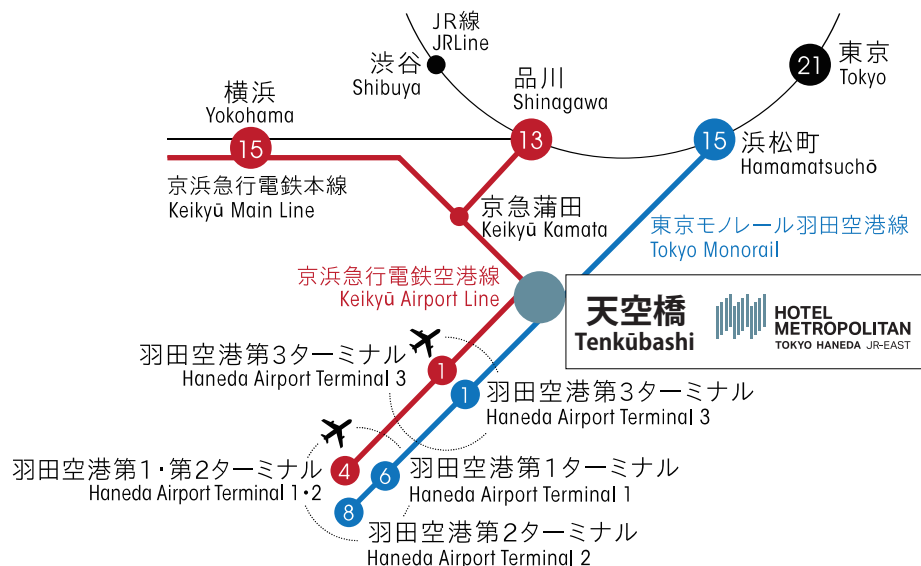


Access to the "Tenkūbashi Station" / 「天空橋駅」までのアクセス



One minute's walk from Tenkūbashi Station. (Tokyo Monorail and Keikyū Airport Line)

From Haneda Airport Terminal 3 Sta. 1min.
 From Haneda Airport Terminal 1・2 Sta. 4-8min.
 From Tokyo Sta. 21min. / From Shinagawa Sta. 13min. / From Yokohama Sta. 15min.

東京モノレール羽田空港線、京浜急行電鉄空港線「天空橋」駅より徒歩1分

「羽田空港第3ターミナル」駅より1分 / 「羽田空港第1・第2ターミナル」駅より4-8分
 「東京」駅より21分 / 「品川」駅より13分 / 「横浜」駅より15分

The hotel does not have its own dedicated parking lot. Guests may choose to use the parking lot of HANEDA INNOVATION CITY, in which the Hotel is located.

*There is no discount rate for parking.

* Please note that the hotel is unable to reply to inquiries about availability of or reservations for parking.

ホテル専用の駐車場はございません。

ホテルが入居するHANEDA INNOVATION CITYの共用駐車場をご利用ください。

※ご利用料金の割引や事前の予約受付はございません。

※混雑状況につきましては、常に稼働状況が変化する為お答え致しかねます。

※詳しくは、HANEDA INNOVATION CITYのホームページをご確認ください。

Access from "Tenkūbashi Station" to the Hotel / 「天空橋駅」からホテルまでのアクセス



●Tokyo Monorail / 東京モノレール羽田空港線

From Haneda Airport 羽田空港方面からお越しのお客様	“NORTH EXIT” / 「北口」	Page 2
From Hamamatsucho 浜松町方面からお越しのお客様	“HICity Exit” / 「HICity 口」	Page 3
	“NORTH Exit” / 「北口」	Page 2

●Keikyū Airport Line / 京浜急行電鉄空港線

From Shinagawa, Yokohama, and Keikyū Kamata 品川・横浜・京急蒲田方面からお越しのお客様	“HICity Exit” / 「HICity 口」	Page 3
	“A1 Exit” / 「A1 口」	Page 4
From Haneda Airport 羽田空港方面からお越しのお客様	“A1 Exit” / 「A1 口」	Page 4



ホテルメトロポリタン 羽田
 HOTEL METROPOLITAN TOKYO HANEDA
 〒144-0041 東京都大田区羽田空港1-1-4
 HANEDA INNOVATION CITY ZONE A
 Tel: 03-3747-1101
<https://haneda.metropolitan.jp>

Access from "Tokyo Monorail Tenkūbashi Station NORTH Exit" to the Hotel

「東京モノレール 天空橋駅 北口」からホテルまでのアクセス

●Tokyo Monorail / 東京モノレール羽田空港線

From Haneda Airport 羽田空港方面からお越しのお客様	"NORTH EXIT" / 「北口」	Page 2
From Hamamatsucho 浜松町方面からお越しのお客様	"HiCity Exit" / 「HiCity 口」	Page 3
	"NORTH Exit" / 「北口」	Page 2

●Keikyu Airport Line / 京浜急行電鉄空港線

From Shinagawa, Yokohama, and Keikyu Kamata 品川・横浜・京急蒲田方面からお越しのお客様	"HiCity Exit" / 「HiCity 口」	Page 3
	"A1 Exit" / 「A1 口」	Page 4
From Haneda Airport 羽田空港方面からお越しのお客様	"A1 Exit" / 「A1 口」	Page 4



1 NORTH Exit ticket gate
北口の改札



2 After through the ticket gate and turn left
改札を抜けて左に進みます



3 Turn left just before Keikyu Tenkūbashi Sta
京急線「天空橋駅」の手前を左に曲がります



4 Go up the stairs and turn left
階段を上り左に進みます



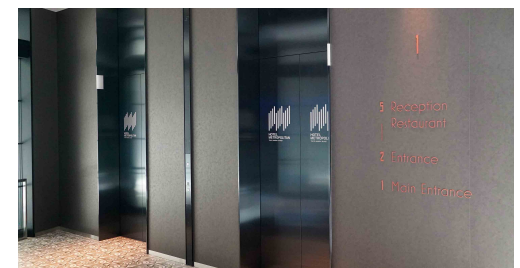
5 Head towards the HANEDA INNOVATION CITY logo
HANEDA INNOVATION CITY ロゴ方面へ進みます



6 You can see the Hotel entrance
ホテルのエントランスが見えてきます



7 Hotel entrance
ホテルのエントランス



8 Take the elevator to the 5th floor reception
エレベーターで5階のフロントにお進みください

Access from Tenkūbashi Station "HICity Exit" to the Hotel

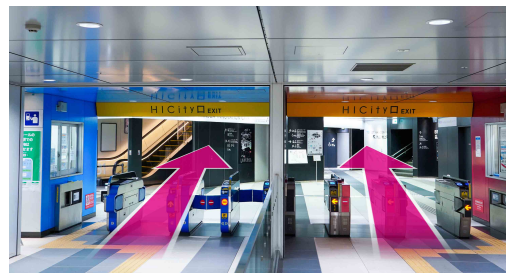
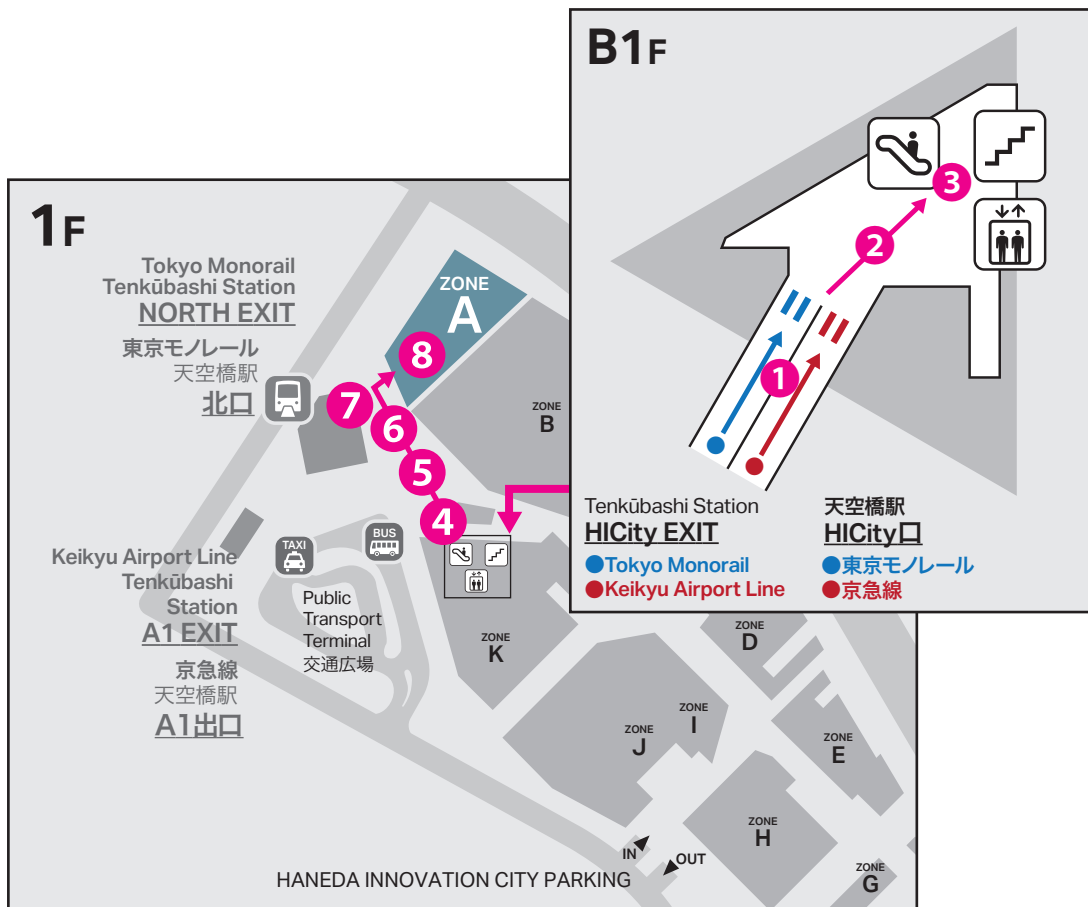
天空橋駅「HICity口」からホテルまでのアクセス

●Tokyo Monorail / 東京モノレール羽田空港線

From Haneda Airport 羽田空港方面からお越しのお客様	"NORTH EXIT" / 「北口」	Page 2
From Hamamatsucho 浜松町方面からお越しのお客様	"HICity Exit" / 「HICity 口」	Page 3
	"NORTH Exit" / 「北口」	Page 2

●Keikyu Airport Line / 京浜急行電鉄空港線

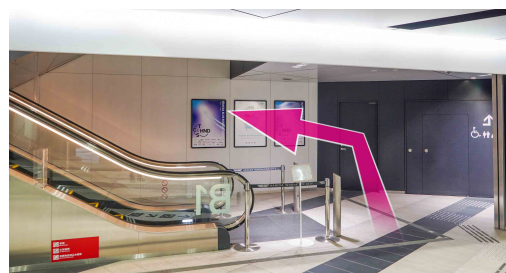
From Shinagawa, Yokohama, and Keikyu Kamata 品川・横浜・京急蒲田方面からお越しのお客様	"HICity Exit" / 「HICity 口」	Page 3
	"A1 Exit" / 「A1 口」	Page 4
From Haneda Airport 羽田空港方面からお越しのお客様	"A1 Exit" / 「A1 口」	Page 4



1 HICity Exit ticket gate
HICity口の改札



2 After through the ticket gate
改札を出てそのまま直進



3 Take the escalator to the first floor
エスカレーターで1階へ



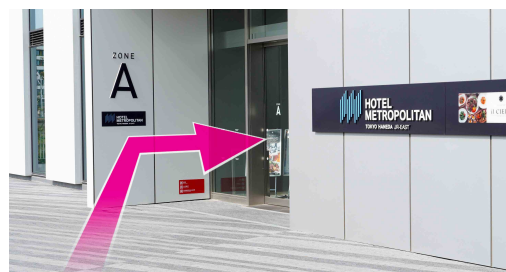
4 Head towards the HANEDA INNOVATION CITY logo
HANEDA INNOVATION CITY ロゴ方面へ



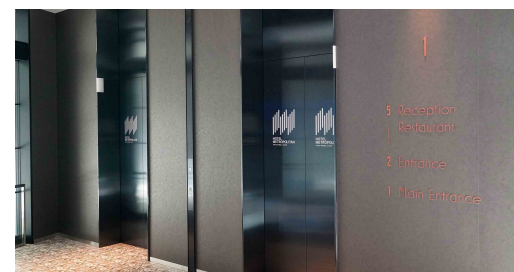
5 You can see the Hotel sign
ホテルのサインが見えてきます



6 You can see the Hotel entrance
ホテルのエントランスが見えてきます



7 Hotel entrance
ホテルのエントランス



8 Take the elevator to the 5th floor reception
エレベーターで5階のフロントにお進みください

Access from "Keikyu Airport Line Tenkūbashi Station A1 Exit" to the Hotel

「京急線 天空橋駅 A1 出口」からホテルまでのアクセス

●Tokyo Monorail / 東京モノレール羽田空港線

From Haneda Airport 羽田空港方面からお越しのお客様	"NORTH EXIT" / 「北口」	Page 2
From Hamamatsucho 浜松町方面からお越しのお客様	"HICity Exit" / 「HICity 口」	Page 3
	"NORTH Exit" / 「北口」	Page 2

●Keikyu Airport Line / 京浜急行電鉄空港線

From Shinagawa, Yokohama, and Keikyu Kamata 品川・横浜・京急蒲田方面からお越しのお客様	"HICity Exit" / 「HICity 口」	Page 3
	"A1 Exit" / 「A1 口」	Page 4
From Haneda Airport 羽田空港方面からお越しのお客様	"A1 Exit" / 「A1 口」	Page 4



1 Go through the ticket gate and turn right
A1 出口方面の改札を抜けて右に進みます



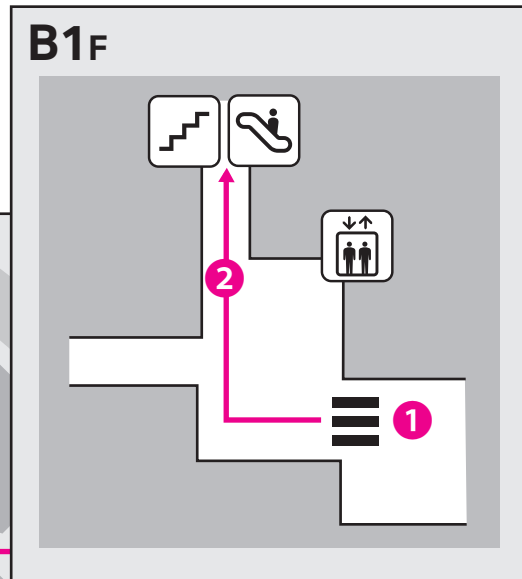
2 Take the escalator to the first floor
エスカレーターで1階へ



3 Go towards the back of the station
京急線「天空橋駅」の後方へ進みます



4 Go up the stairs and turn left
階段を上り左に進みます



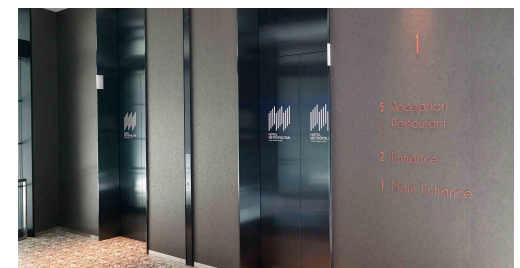
5 Head towards the HANEDA INNOVATION CITY logo
HANEDA INNOVATION CITY ロゴ方面へ進みます



6 You can see the Hotel entrance
ホテルのエントランスが見えてきます



7 Hotel entrance
ホテルのエントランス



8 Take the elevator to the 5th floor reception
エレベーターで5階のフロントにお進みください