



RESTAURANT



restaurant il CIELO HANEDA

レストラン イル チェーロ 羽田

Tel: 03-3747-1009

No. of seats (席数): 80

No. of private room (個室数): 1



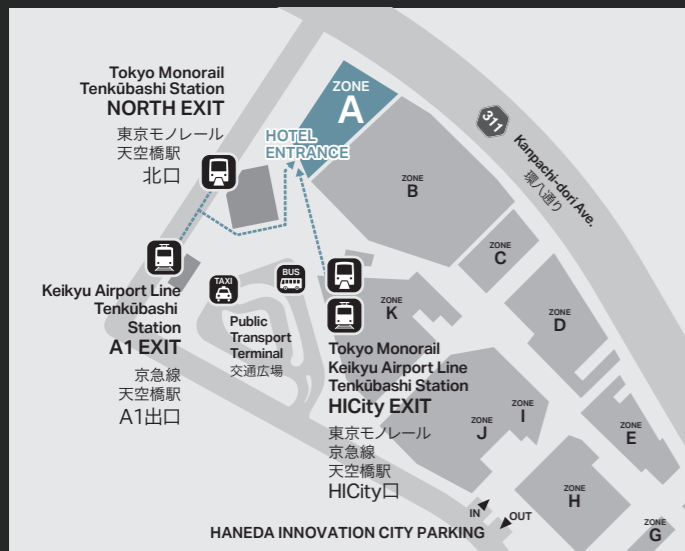
restaurant

il CIELO
HANEDA

You can enjoy the ever-changing urban scenery along the open river at "restaurant il CIELO HANEDA." On clear days, you can also appreciate the magnificent view of Mount Fuji in the distance. For lunch and dinner, we offer New York-style Italian cuisine. For breakfast, we provide a buffet menu with approximately 50 options, including Japanese, Western, Chinese porridge, and daily noodles from various Asian countries.

開放的な川沿いの移りゆく都心の景色をお楽しみいただける「restaurant il CIELO HANEDA」。晴れた日には富士山が遠くに望む壮大な景色も楽しむことができます。ランチ、ディナーではニューヨークスタイルイタリアンを提供。朝食では、和食・洋食はもちろんのこと、中華粥やアジア各国の日替わり麺など、約50種類のピュッフェメニューをご用意します。

ACCESS



One minute's walk from Tenkūbashi Station.

(Tokyo Monorail and Keikyu Airport Line)

- From Haneda Airport Terminal 3 Sta. 1min.
- From Haneda Airport Terminal 1・2 Sta. 4min.
- From Tokyo Sta. 21min.
- From Shinagawa Sta. 13min.
- From Yokohama Sta. 15min.

東京モノレール羽田空港線、京浜急行電鉄空港線「天空橋」駅より徒歩1分

- ・「羽田空港第3ターミナル」駅より1分
- ・「羽田空港第1・第2ターミナル」駅より4分
- ・「東京」駅より21分
- ・「品川」駅より13分
- ・「横浜」駅より15分

The hotel does not have its own dedicated parking lot. Guests may choose to use the parking lot of HANEDA INNOVATION CITY, in which the Hotel is located.

*There is no discount rate for parking.

*Please note that the hotel is unable to reply to inquiries about availability of or reservations for parking.

ホテル専用の駐車場はございません。
ホテルが入居するHANEDA INNOVATION CITYの共用駐車場をご利用ください。
※ご利用料金の割引や事前の予約受付はございません。
※混雑状況につきましては、常に稼働状況が変化する為お答え致しかねます。



ホテルメトロポリタン 羽田
HOTEL METROPOLITAN TOKYO HANEDA

〒144-0041 東京都大田区羽田空港1-1-4
HANEDA INNOVATION CITY ZONE A

Tel: 03-3747-1101

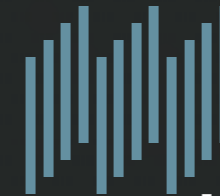
<https://haneda.metropolitan.jp>



JP



EN



HOTEL METROPOLITAN

TOKYO HANEDA JR-EAST

GUEST ROOMS

All guest rooms in 13 different types are non-smoking and feature a "bar-like" interior design with a tranquil color scheme. Airport-side rooms offer a panoramic view of Haneda Airport, while the Riverside rooms have expansive views of the city beyond.

全13種類の客室は、全室禁煙で落ち着いた色合いの「バーライク」なインテリアを基調としており、羽田空港を一望できるエアポートサイドの客室や、開放的な景色が楽しめるリバーサイドの客室などをご用意します。

Check-in
チェックイン
15:00
Check-out
チェックアウト
11:00

Services & Facilities



Metropolitan Suite

メトロポリタンスイート



785sqft/73sqm (m) Sleeps 1-2 guests (定員1-2名) Bed size 200cm×200cm One bed (1台)

Junior Suite

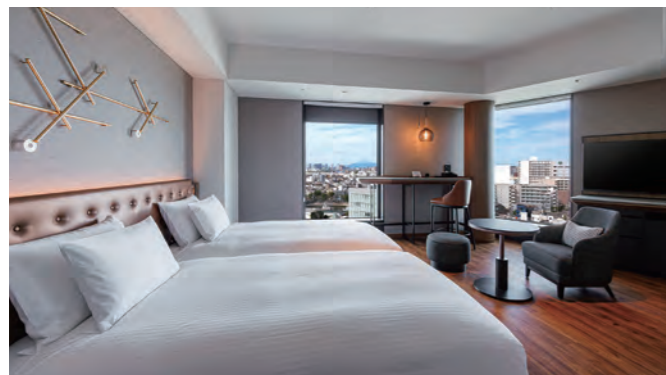
ジュニアスイート



581sqft/54sqm (m) Sleeps 1-3 guests (定員1-3名)
Bed size 120cm×200cm Two beds (2台) Extra bed 110cm×200cm

Deluxe Twin River Side

デラックスツイン リバーサイド



430sqft/40sqm (m) Sleeps 1-2 guests (定員1-2名) Bed size 110cm×200cm Two beds (2台)

Superior Twin Airport Side

スーパーアツイン エアポートサイド



344sqft/32sqm (m) Sleeps 1-2 guests (定員1-2名) Bed size 110cm×200cm Two beds (2台)

Superior Queen River Side

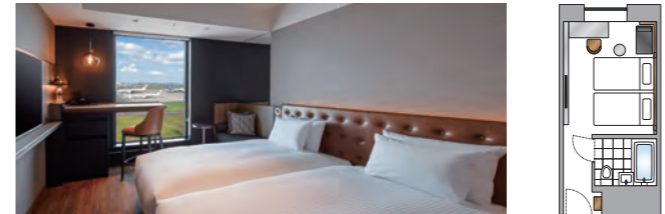
スーパーリアダブル リバーサイド



269sqft/25sqm (m) Sleeps 1-2 guests (定員1-2名) Bed size 160cm×200cm One bed (1台)

Standard Twin Airport Side

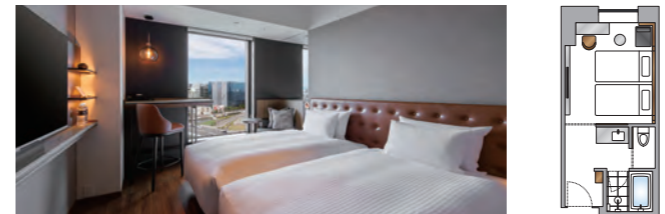
スタンダードツイン エアポートサイド



258sqft/24sqm (m) Sleeps 1-2 guests (定員1-2名) Bed size 110cm×200cm Two beds (2台)

Standard Twin River Side

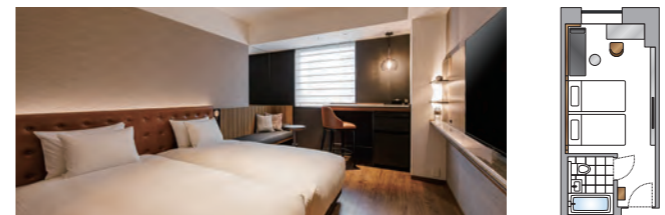
スタンダードツイン リバーサイド



258sqft/24sqm (m) Sleeps 1-2 guests (定員1-2名) Bed size 110cm×200cm Two beds (2台)

Standard Twin

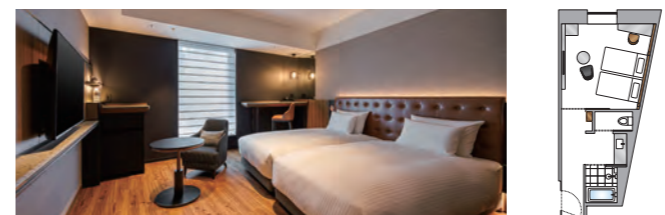
スタンダードツイン



258sqft/24sqm (m) Sleeps 1-2 guests (定員1-2名) Bed size 110cm×200cm Two beds (2台)

Universal Twin

ユニバーサルツイン



376sqft/35sqm (m) Sleeps 1-2 guests (定員1-2名) Bed size 110cm×200cm Two beds (2台)
*The room layout may vary. / 客室のレイアウトが異なる場合があります。

Superior King

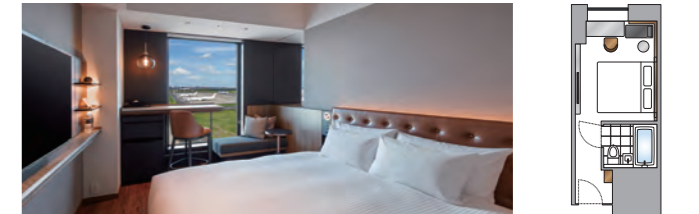
スーパーリアダブル



322sqft/30sqm (m) Sleeps 1-2 guests (定員1-2名) Bed size 180cm×200cm One bed (1台)

Standard King Airport Side

スタンダードダブル エアポートサイド



204sqft/19sqm (m) Sleeps 1-2 guests (定員1-2名) Bed size 180cm×200cm One bed (1台)

Standard King River Side

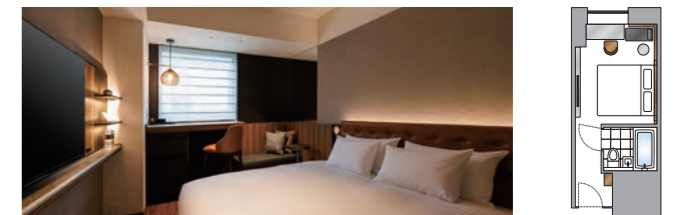
スタンダードダブル リバーサイド



204sqft/19sqm (m) Sleeps 1-2 guests (定員1-2名) Bed size 180cm×200cm One bed (1台)

Standard King

スタンダードダブル



204sqft/19sqm (m) Sleeps 1-2 guests (定員1-2名) Bed size 180cm×200cm One bed (1台)



THE ROOFTOP (屋上展望デッキ)